

95K250p-90-40

Konstrukce a materiály

22.09.2021

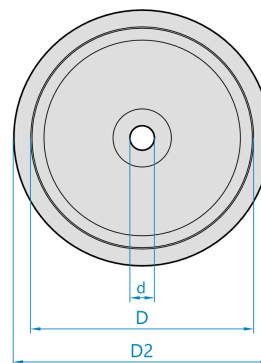
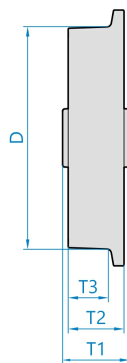


Materiál disku	litý polyamid
Uložení	kuličkové ložisko
Materiál běhounu	litý polyamid
Tvrдость běhounu	80 ShD
Bezestopý běhoun	Ano
Boční krytka	-
Hmotnost	-



Ilustrační obrázek

Rozměrová skica



Základní rozměry

D	250 mm
D2	300 mm
T3	60 mm
T2	80 mm
T1	90 mm
d	40 mm

Vlastnosti

Dynamická nosnost	3000 kg
Max. rychlost	4 km/h
Typ ovládání	strojní
Bezestopý běhoun	Ano
Antistatické provedení	Ne
Amagnetické provedení	Ne
T max. okolí	+80°C
T min. okolí	-25°C
Standard	EN 12532

<https://www.strongo.eu/hledej/?retezec=95K250p-90-40>