

## Konstrukce a materiály

22.09.2021

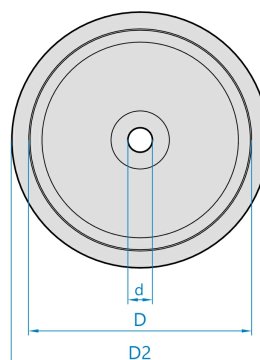
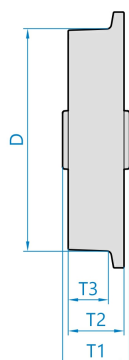


|                  |                   |
|------------------|-------------------|
| Materiál disku   | litý polyamid     |
| Uložení          | kuličkové ložisko |
| Materiál běhounu | litý polyamid     |
| Tvrdost běhounu  | 80 ShD            |
| Bezstopý běhoun  | Ano               |
| Boční krytka     | -                 |
| Hmotnost         | -                 |



Ilustrační obrázek

## Rozměrová skica



## Základní rozměry

|    |        |
|----|--------|
| D  | 180 mm |
| D2 | 210 mm |
| T3 | 36 mm  |
| T2 | 48 mm  |
| T1 | 52 mm  |
| d  | 20 mm  |

## Vlastnosti

|                        |          |
|------------------------|----------|
| Dynamická nosnost      | 1000 kg  |
| Max. rychlost          | 4 km/h   |
| Typ ovládání           | strojní  |
| Bezstopý běhoun        | Ano      |
| Antistatické provedení | Ne       |
| Amagnetické provedení  | Ne       |
| T max. okolí           | +80°C    |
| T min. okolí           | -25°C    |
| Standard               | EN 12532 |

<https://www.strongo.eu/hledej/?retezec=95K180p-52-20>